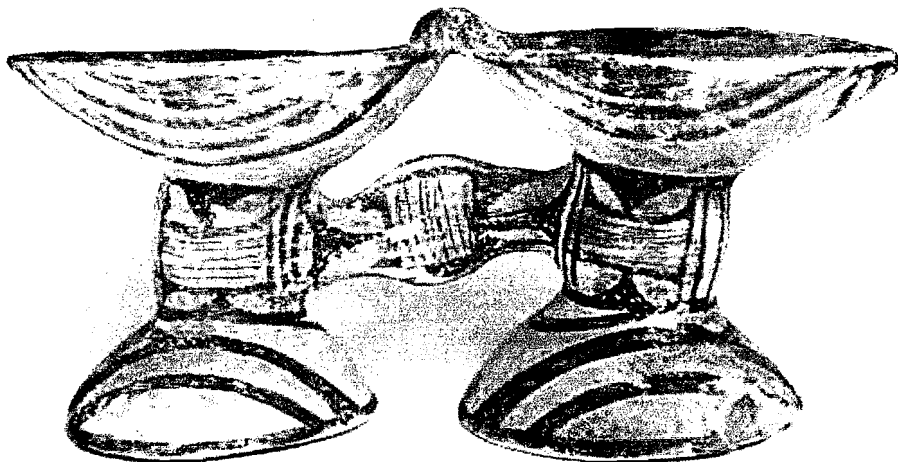


Домашнє завдання до теми 5
Трипільська культура

1. Нижче подане зображення так званої «біноккулярної посудини». Такі посудини були характерні для трипільської культури. Нажаль, їх призначення до цього часу не з'ясоване. У призначеному місці напишіть своє пояснення-припущення щодо способу використання «біноккулярної посудини» (6-7 речень).



Blank rectangular area for writing the answer to question 1.

2. Прочитайте статтю англійською мовою на сайті

http://www.wumag.kiev.ua/wumag_old/archiv/4_99/atlantis.htm

або "Atlantis in the Steppes of Ukraine"

Будьте готові відповісти українською мовою на запитання щодо змісту цієї статті.