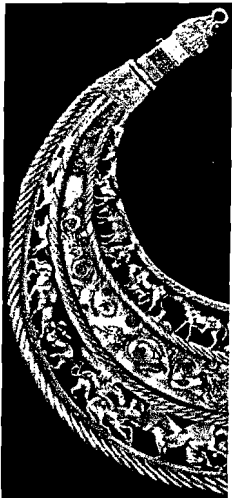


Домашнє завдання до теми 6
Культура скитів і сарматів

1. Сполучіть стрілками елементи культури, які властиві скитській добі (дивись приклад).



2. Перед вами фрагмент одного з найбільш відомих зразків скитського мистецтва. Дізнайтеся, якнайбільше про цей витвір і напишіть про нього у призначеному місці (6-7 речень).



Blank space for writing the answer to question 2.